

附件：具体技术指标如下

### 1. EMS61000-4A 智能型群脉冲发生器

壹套

包括：1) EMS61000-4A 智能型群脉冲发生器主机

壹台

2) 远方 EMC 多模块测试系统软件 V2.00 (提供 EMS61000-4A 功能)

壹份

■ **荣获国家重点新产品奖**

- 液晶显示、程控升压、全数控、智能化
- 脉冲个数可自行设定
- **脉冲频率最高可达 2MHz 并连续可调 (业内唯一)**
- 内置三相耦合/去耦网络，可以满足单相及三相的测试
- 仪器本身自带通讯软件，能在电脑上保存和打印测试报告
- 全进口关键器件，半导体电子开关，寿命长，性能稳定



EMS61000-4A 智能型群脉冲发生器适用于电快速瞬变脉冲群抗扰度试验场合使用，完全符合 IEC(国际电工技术委员会)最新标准 IEC61000-4-4，及欧洲电气标准 (EN61000-4-4)，以及国家标准 (GB/T17626.4)。

具体技术指标如下：

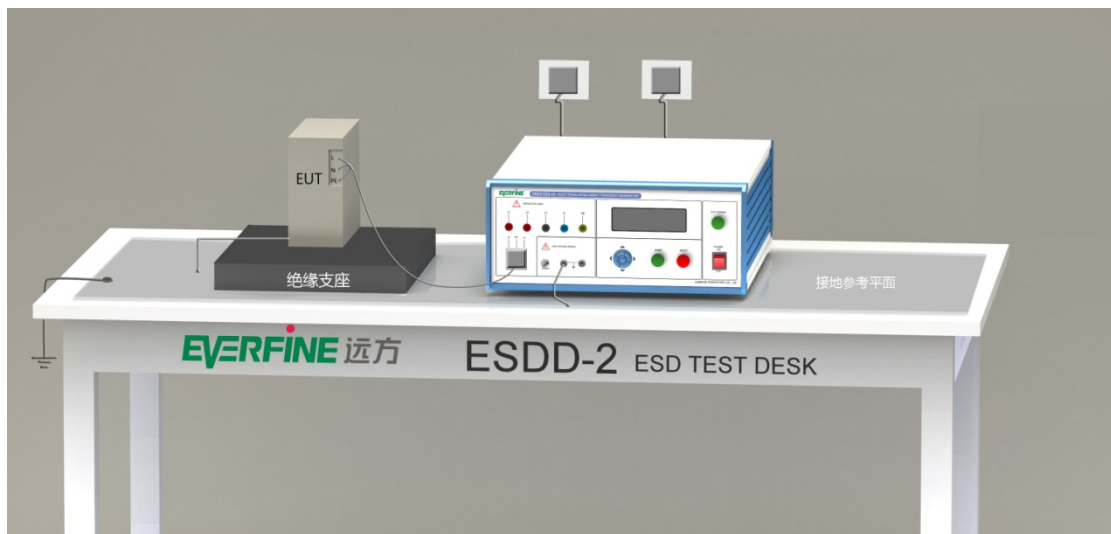
输出电压峰值 (开路)	4.8kV
脉冲重复频率	0.1kHz~1MHz
极性	正、负或自动交替
动态源阻抗	50Ω±20%
50Ω 负载上单个脉冲波形参数	上升时间 (10%-90%): 5ns±30% 持续时间 (50%-50%): 50ns±30%
1000Ω 负载上单个脉冲波形参数	上升时间 (10%-90%): 5ns±30% 持续时间 (50%-50%): 35ns~150ns
每脉冲群脉冲个数自行设定	1~255 (脉冲频率: 0.1kHz~100kHz) 10~255 (脉冲频率: 101kHz~2MHz)
脉冲群周期自行设定	20ms~99999ms
测试时间设定	1s ~99999s
试验负载阻抗	50Ω±1Ω, 1000Ω±20Ω
负载寄生电容	≤6pF
隔直电容	10nF
供电电源	电压: 198V~242V 频率: 50Hz/60Hz
被试设备电源	交流 AC: 0~300V (50Hz/60Hz) 最大允许持续电流 16A



内置三相耦合网络	直流 DC: 0~220V, 最大持续电流 4A 受试设备和电源网络断开时, 耦合/去耦网络输入端的残余试验脉冲电压不超过施加试验电压的 10%
绝缘电阻	电源输入端与外壳间大于 10MΩ
耐压	外壳与电源输入端之间 1 分钟耐压 DC2200V
外形尺寸	470mm×201mm×550mm (W×H×D)

### 输出电压峰值及重复频率

设定电压/kV	VP (开路电压) /kV	VP (1000Ω) /kV	VP (50Ω) /kV	重复频率/kHz
0.25	0.25	0.24	0.125	5/100
0.5	0.5	0.48	0.25	5/100
1	1	0.95	0.5	5/100
2	2	1.9	1	5/100
4	4	3.8	2	5/100
6	6	5.7	3	5/100



电源端口群脉冲抗扰度试验配置图

## 2. EMS61000-4B 快速群脉冲发生器

壹套

包括: 1) EMS61000-4B 快速群脉冲发生器主机

壹台

2) 远方 EMC 多模块测试系统软件 V2.00 (提供 EMS61000-4B 功能)

壹份



- **极高的性价比**
- 内置单相耦合/去耦网络
- 瞬变脉冲波形光滑可靠
- **测试频率完全符合测试标准要求**
- 试验电压、频率连续可调
- 标配通讯软件，能在电脑上保存和打印测试报告
- 全进口关键器件，半导体电子开关，寿命长，性能稳定
- 符合标准 GB/T17626.4、IEC61000-4-4、EN61000-4-4 的要求



技术指标：

输出电压峰值（开路）	4.8kV
脉冲重复频率	0.1kHz~500KHz
极性	正、负或自动交替
动态源阻抗	50Ω±20%
50Ω负载上单个脉冲波形参数	上升时间（10%-90%）：5ns±30% 持续时间（50%-50%）：50ns±30%
1000Ω负载上单个脉冲波形参数	上升时间（10%-90%）：5ns±30% 持续时间（50%-50%）：35ns~150ns
每脉冲群脉冲个数自行设定	1~255（脉冲重复频率：0.1kHz~100kHz） 10~255（脉冲重复频率：101kHz~500KHz）
脉冲群周期自行设定	20ms~99999ms
测试时间设定	1s ~99999s
试验负载阻抗	50Ω±1Ω, 1000Ω±20Ω
负载寄生电容	≤6pF
隔直电容	10nF
供电电源	电压：198V~242V 频率：50Hz/60Hz
被试设备电源 内置单相耦合网络	交流 AC：0~300V（50Hz/60Hz）最大允许持续电流 16A 直流 DC：0~220V，最大持续电流 4A 受试设备和电源网络断开时，耦合/去耦网络输入端的残余试验脉冲电压不超过施加试验电压的 10%
绝缘电阻	电源输入端与外壳间大于 10MΩ
耐压	外壳与电源输入端之间 1 分钟耐压 DC2200V
外形尺寸	470mm×201mm×550mm (W×H×D)



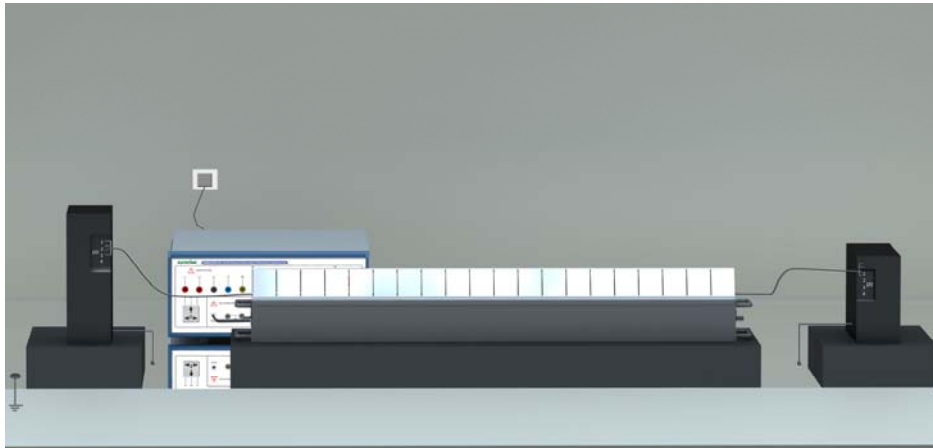
### 3. EFTC-2 群脉冲电容耦合夹

EFTC-2 群脉冲电容耦合夹与 EMS61000-4 系列群脉冲发生器配合使用，将干扰脉冲群耦合至被试设备的 I/O 线路、通信线路、控制线路上以进行系统的抗扰度试验，为试验的规范化提供良好的条件。



#### 技术指标：

型号	EFTC-2
耦合电容	100pF~1000pF
绝缘能力	6.0kV
外形尺寸	1200mm×140mm×180mm
重量	12kg



信号线快速脉冲群测试布置图

